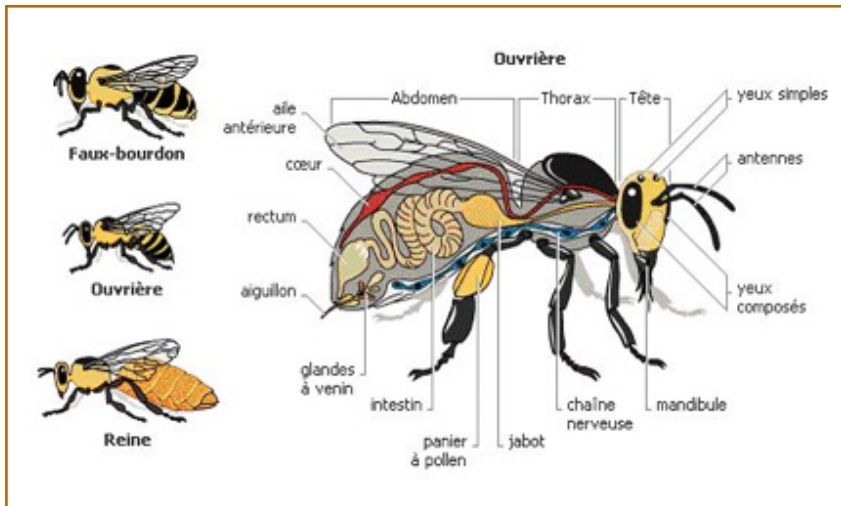


Qu'est ce qu'une abeille?

L'abeille est évidemment un animal....mais quel animal exactement?

Vous allez tenter de le découvrir en utilisant une clé de détermination et en vous aidant du schéma représentant une abeille. Tout d'abord, il faut savoir que les abeilles font parties d'un grand groupe : Les invertébrés.

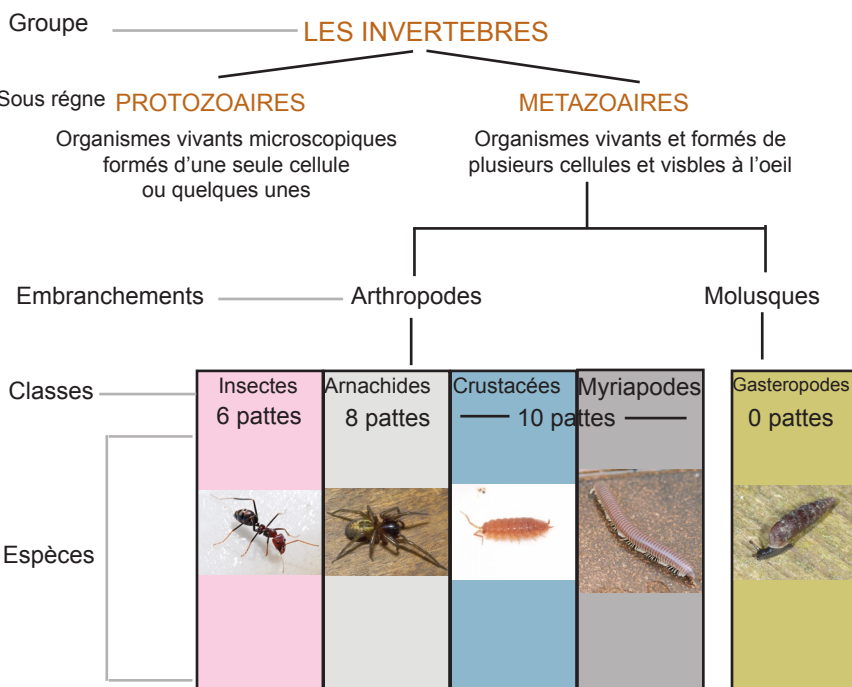
C'est à dire des animaux ne possédant ni vertèbres, ni os, ni arêtes.



Dans les rectangles ci-dessous, indique le chemin que tu as emprunté (sur la clé de détermination) pour parvenir au nom de la famille à qui appartient l'abeille.

Four empty rectangular boxes connected by horizontal lines, intended for students to write the classification path for a bee.

On peut dire maintenant que l'abeille est un
 Connais-tu d'autres animaux faisant partie de cette famille



Mots clés :

Abeilles
 Vertèbres
 Clé de détermination
 Insectes
 Invertébrés
 Ouvrière
 Reine
 Faux-bourdon
 Cellule

Le spectacle



Le saviez-vous ?

On dénombre actuellement près de 20 000 espèces d'abeilles. En France il y a près de 1000 espèces différentes

Les trois espèces essentielles pour la production du miel sont :

- L'abeille Apis mellifera
- L'abeille Apis cerana
- L'abeille Buckfast