

# Les Stades de développement de l'abeille

Nous les humains, nous suivons ce qu'on appelle un mode de développement direct : lorsque nous naissons, nous ressemblons déjà à un humain (une tête avec des yeux, un nez une bouche, deux bras, deux jambes etc.) mais bien sûr en plus petit.

Chez les abeilles c'est une tout autre histoire...la preuve?

Regarder les photos ci-dessous,  
à gauche une abeille qui vient de « naître »,  
à droite, une abeille adulte...



Alors d'après vous les abeilles ont-elles un développement direct?  
Et bien non, on dit qu'elle suivent un développement indirect.

Celui ci est même un peu compliqué à suivre.

Heureusement le spectacle que vous avez vu ou que vous allez voir va nous aider à nous y retrouver.

Nous allons donc tenter de construire le cycle de développement d'une abeille.

Je vous propose le petit texte suivant pour le construire.

Une fois que vous l'aurez lu (et compris!) découpez les photos et collez les dans les cases correspondantes. N'oubliez pas de mettre un titre sous chaque image!

Voici le texte:

L'abeille, tout au long de son développement, passe par différents stades, jusqu'à atteindre sa morphologie d'adulte. La reine, après avoir été fécondé par un ou plusieurs faux bourdons (abeille mâle), pond un un oeuf. Cet oeuf devient alors une larve, puis une nymphe, et pour finir une abeille adulte.

Cette abeille adulte peut être une autre reine, une abeille ouvrière, ou encore un faux-bourdon , cela dépend de la nourriture qu'elle recevra. La transformation d'une nymphe en reine prend 16 jours, en abeille ouvrière 21 jours et en faux bourdon 24 jours.

## Mots clés :

Nymphes

Faux bourdon

Ouvrière

Oeuf

Cycle

Reine

Nourriture

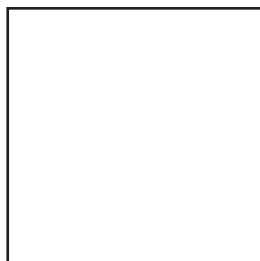
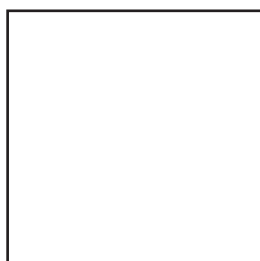
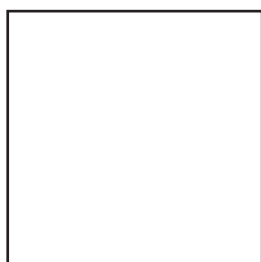
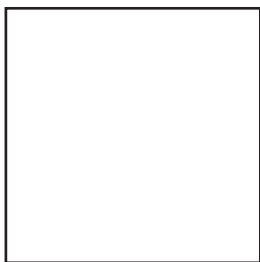
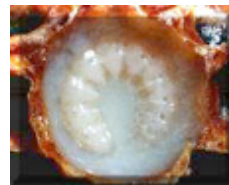
## Le spectacle



## Le saviez-vous ?

La ponte de la reine peut atteindre 1500 à 3000 oeufs par jour.

Elle pond ses oeufs au fond des cellules appelées alvéoles



Larve - Nymphes - Faux bourdon - Reine -  
 Oeufs - Abeille ouvrière - Faux bourdon - Reine

